

どうしても負けられない
ライバルに勝つ!



どうしても負けられないライバルに「定期テストの点数で」勝つ！

他の塾に通っている幼なじみに負けたくない！
志望校合格を確実にするために内申点を確保したい！



ライバルに勝つためには、その塾独自の成績を上げる方法やツールをもっている塾をまずは選びたい。塾はどこでもいっしょというものではないと思う。それぞれ独自の歴史や考え方や生徒指導方法があるのはわかるが、それがはたして自分の目的に合っているのかが大切なんじゃないかなと思う。広告で上位校の合格実績をバンバン打ち出しているいかにも勢いがあるように見える塾は成績アップのメソッドがあってその結果が合格実績に表れているのか。あるいは単に元から高学力者が多く集まる募集構造になっているのか。私は、成績の上がるメソッドを持っている塾を選びたい。

CHRONUSが導入されている塾なら

内申点確保に重要な年間5回の定期テストで、1点でも多く得点するためのセオリーを「中学校別のクラス編成」にすることで実現させます。と簡単に言っても中学校別のクラス編成にする時間割を限られたタイミングと時間と人材の中で組み上げることは至難の業です。「中学校別のクラス編成が良いことはわかっているでもそれを組む手間が…」という以前からの多数の声に応え、簡単にそれができるようWebアプリ(ASP版)として誕生しました。

どうしても負けられないライバルに「差別化戦略ツールで」勝つ！

同じエリア内の他の塾に負けたくない！
預かった生徒の成績をもっとアップさせてやりたい！

学習塾の本分は、めちゃくちゃわかりやすい授業をする・成績をしっかりと上げる・願わくば楽しく勉強させて・宿題(家庭学習)で親に負担をかけない・変化するモチベーションの維持管理・受験情報のリアルタイムでの提供・進路の保証。これらが備わっていれば、地域No1だけでなく、地域Only1の存在として君臨し続けることが可能でしょう。その塾でないと他ではダメだという明確な理由を作り上げること。どこの塾に行っても同じではなく、この塾にしかない、ここにこないと受けられない授業を準備することが最大の塾選びの差別化ポイントになります。

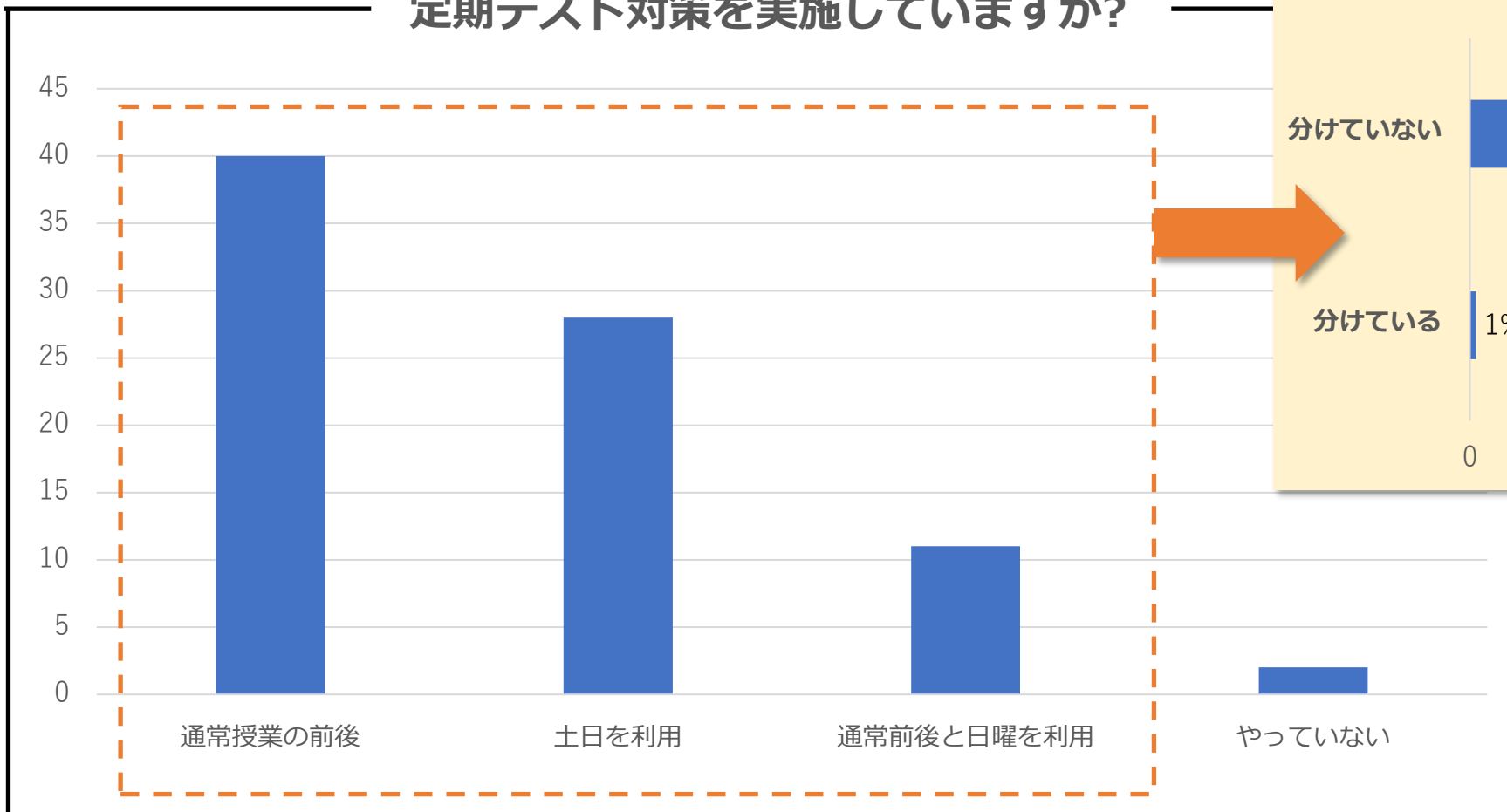
CHRONUSが導入されている塾なら

他の塾がやっていない(やれない)独自のアピールが可能です。最もやらなくてはいけないことだけど、最も手間がかかりできなかったこと。それをいとも簡単にやってしまえるツールで都道府県内唯一の特徴をアピールして生徒の成績アップと新入塾生募集のアピールポイントにしたい。CHRONUSは単に時間割を組む時間を縮小させるものだけではなく、自塾のアピールポイントを明確にしてくれる差別化戦略ツールなのです。

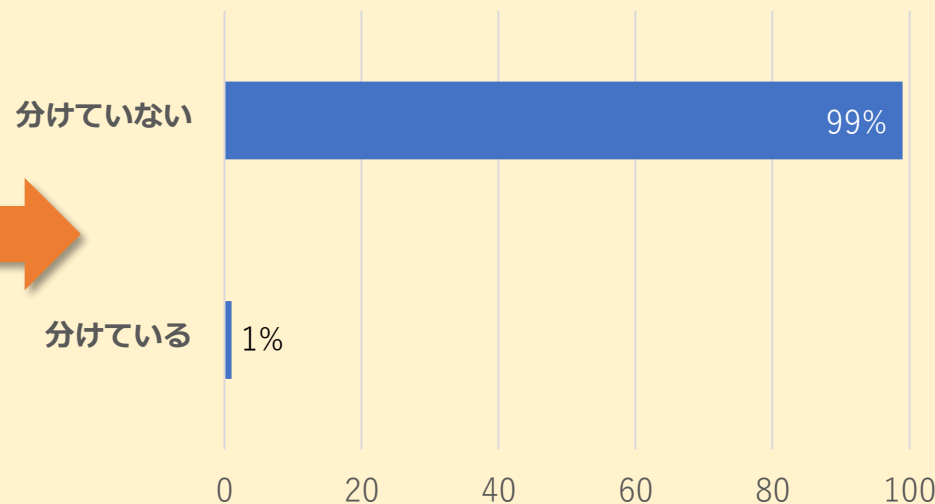


どこもやれていないから「中学校別のクラス編成」が差別化になります！

定期テスト対策を実施していますか？



中学校別のクラス編成にしているか？



※インターネットで検索した場合、HPで「中学校別にテスト対策を行っている」と表記されている塾は、ほとんどありません。

(2019年 当社調べ)

中学部の新入塾生募集の機会を増やすことが可能になります！

通常、1年間の中で全学年を通して大々的な生徒募集チャンスは以下のように限られたタイミングになっています。

4月	5月	6月	7月	8月	9月	10月	11月	12月	1月	2月	3月
				(2学期生募集)		模試生募集			新年度生募集		
			夏期講習生募集					冬期講習生募集			春期講習生募集

年間5回もある定期テストの機会を中学校別テスト対策授業で、
年度途中の新規中学生募集の機会にできます！



4月	5月	6月	7月	8月	9月	10月	11月	12月	1月	2月	3月
				(2学期生募集)		模試生募集			新年度生募集		
			夏期講習生募集					冬期講習生募集			春期講習生募集
1学期 中間対策生 募集		1学期 期末対策生 募集			2学期 中間対策生 募集		2学期 期末対策生 募集			3学期 学年末対策 生募集	

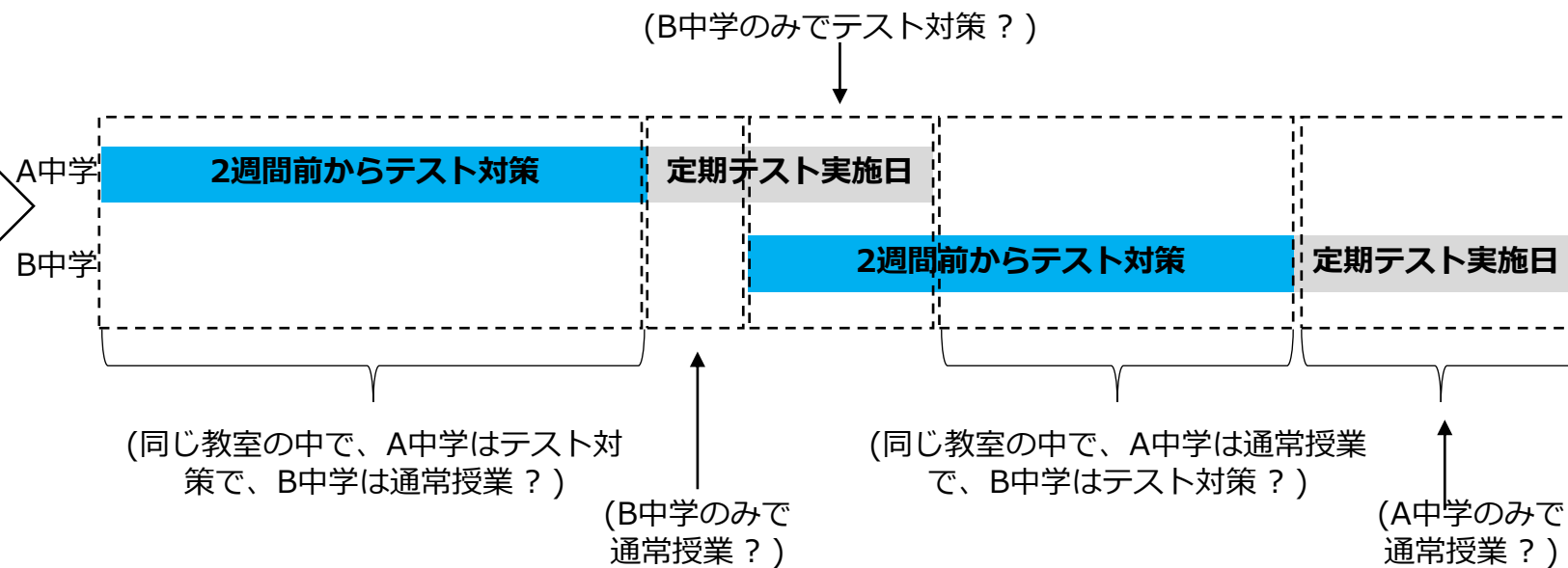
複数の中学校の生徒を同じ部屋でテスト対策すると学習効果は上がりません

単に中学校別のクラス編成にするだけでは、
テスト期間が少しズレただけでも現場はドタバタ。

中学校が1校のみなら話は簡単で、
CHRONUSを使う必要はありません。
(対策授業の中身をどうするかは別の話)

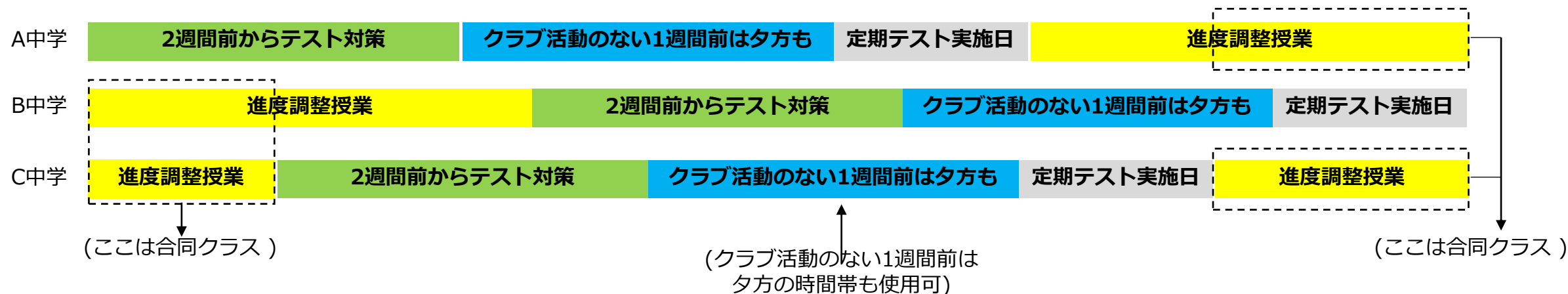


2つ以上の中学校かつテスト期間がズレた
場合は、1つの部屋の中に中学校もテスト
期間も教科書もテスト範囲も違う生徒が
混在してしまう。



CHRONUSなら、こんな複雑な条件をサクッとこなします！

テスト対策期間中、 テスト日程がズレてもどの生徒も手持ち無沙汰にさせません。

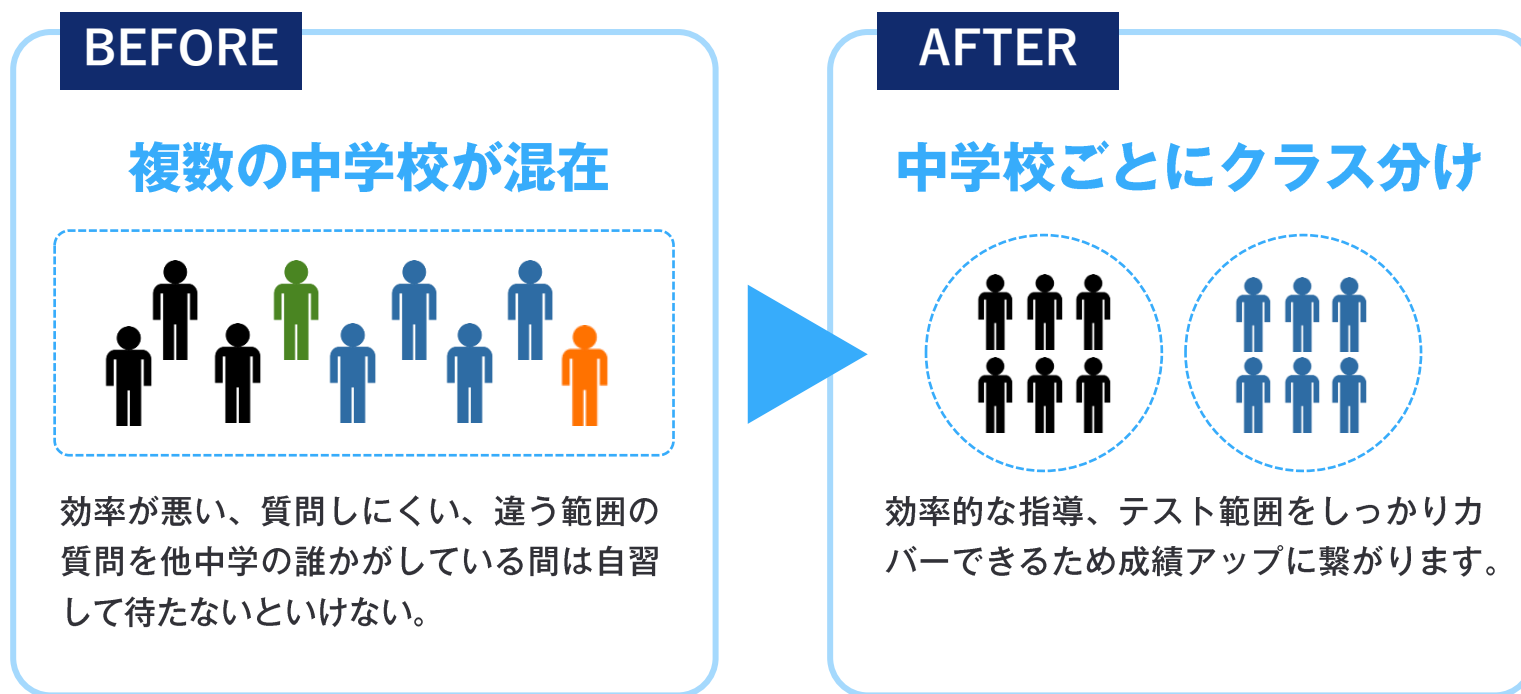


さらには、こんな詳細設定もできます！

- テスト初日の前日の有無の設定
- テスト真っ最中の有無も設定可能
- 期間中の土日祝の扱いの設定
- 進度調整授業の設定も可能(科目別に設定コマ数を任意で決められます)
- 最後に出来上がった時間割は任意で部分変更することも可能、その後、職員室掲示用も生徒配布用も楽々プリントアウト

CHRONUSなら、同じテスト範囲の生徒でクラス分けできるから効率的に指導できる！

同じテスト日程・同じテスト範囲の生徒のみのクラス設定だから、**指導効率と成果が特段にアップします。**



※少人数の中学校の対応についてはご相談ください。

他にはない！中学校別クラス設定のテスト対策の時間割を作れるのはCHRONUSだけ！

使いやすい！管理しやすい！ 直感的に操作できる時間割作成機能。

限りなく入力項目を少なく、現場の先生方が手軽に使えるように開発しました。

講習/特訓
小学生
対象

講習/対策/特訓
中学生
対象

講習/(対策)/特訓
高校生
対象

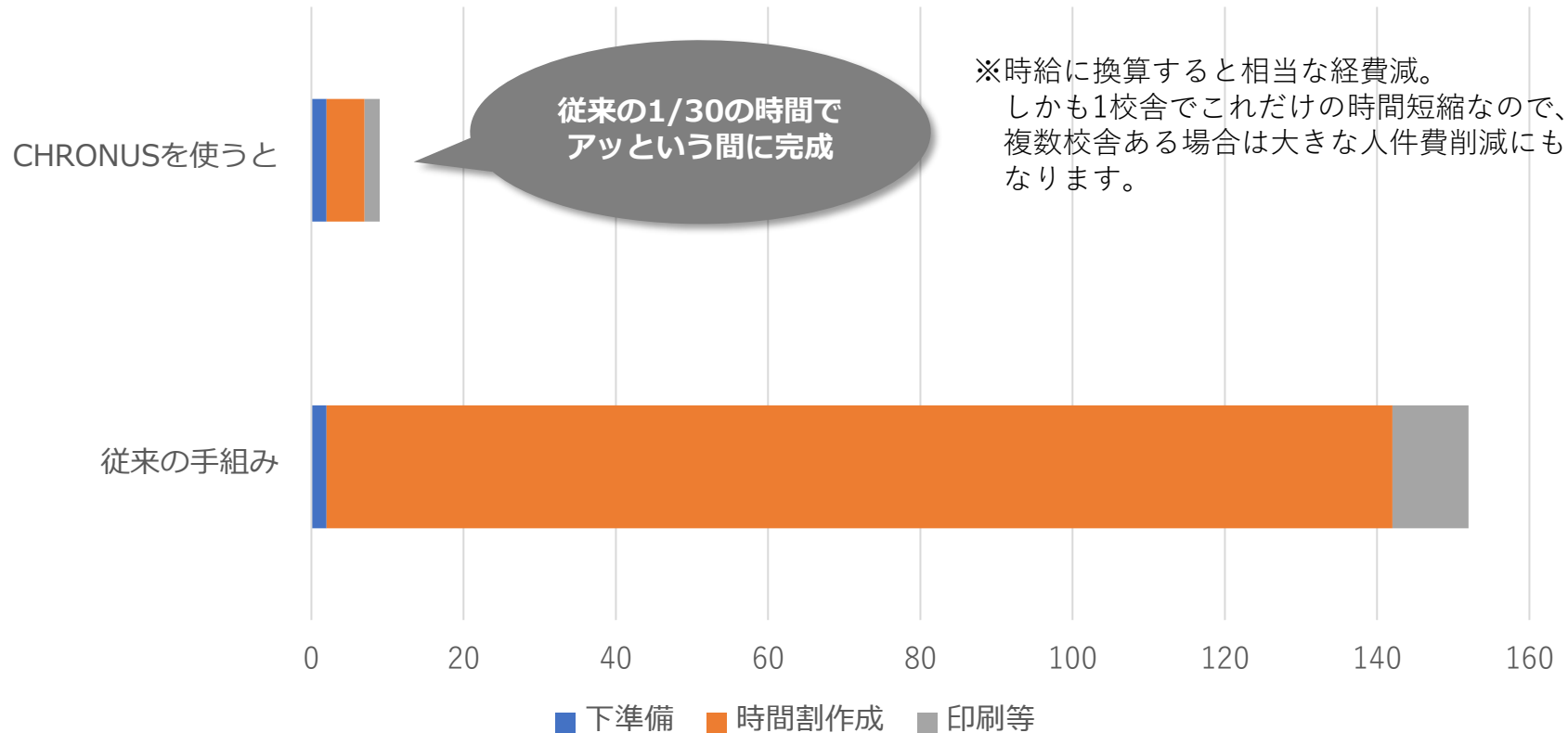
id	講師番号	氏名	カナ	英語	数学	国語	理科	社会	処理
1	01111	講師01	こうし01	●	●				詳細 (可能日確認) 編集 削除
2	9999	講師02	こうし02		●	●	●		詳細 (可能日確認) 編集 削除
3	0002	講師03	こうし03	●	●	●	●	●	詳細 (可能日確認) 編集 削除
4	0004	講師04	こうし04						詳細 (可能日確認) 編集 削除
5	0005	講師05	こうし05						詳細 (可能日確認) 編集 削除
6	01111	講師06	こうし06						詳細 (可能日確認) 編集 削除

◆動作推奨環境

[OS] Windows7、Windows8、Windows8.1、Windows10
[ブラウザ] Google Chrome、Mozilla Firefox ※いずれも最新版
[CPU] Core-i3以上 [メモリ] 4GB以上 [その他] Microsoft Excel

これまでの手作業と比べると、圧倒的な時間短縮と人件費削減が実現できます！

時間割作成作業時間がとんでもなく短縮できます！



CHRONUSは、Webアプリ(ASP版)です！

複数校舎で使用される場合は、 各校舎に一台ずつ必要です。

実際の画面はこのような感じです。時間割を作成する際にはデスクトップPCをお奨めしますが、ノートPCで扱うこともできます。(タブレットやスマホでは見づらくなります)

実際の運用としては、ポリシーや条件さえ校舎長が決めれば、事務方で入力・出力することが難しくありません。



◆動作推奨環境

[OS] Windows7、Windows8、Windows8.1、Windows10
[ブラウザ] Google Chrome、Mozilla Firefox ※いずれも最新版
[CPU] Core-i3以上 [メモリ] 4GB以上 [その他] Microsoft Excel

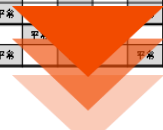
通常授業をストップして学校別テスト対策クラスに変えるとこんな時間割に変化します！

時間割の特徴。

- 中学校別のクラス編成にできます。
(人数の多い学校はさらに学力別に増設も可)
- テスト日程が早い中学は先にテスト対策の後で進度調整授業、逆にテスト日程の遅い中学は先に進度調整授業の後でテスト対策と、期間中に無駄のないようにしています。
- 対策科目・対策回数、授業不可曜日も任意で設定が可能。
- クラブ活動が休止になる期間は夕方から組めます。
- 最後にエラーで組めませんでした、で終わることなく、組めない場合の理由がわかるようにしています。
 - ・物理的に教室数が足りない
 - ・物理的に講師数が足りない
 (どちらも回避方法は複数ありますのでご提案します)

▼平常時

	2/1	2/2	2/3	2/4	2/5	2/6	2/7	2/8	2/9	2/10	2/11	2/12	2/13	2/14	2/15	2/16	2/17	2/18	2/19	2/20	2/21	2/22	2/23	2/24	2/25	2/26	2/27	2/28	3/1	3/2	3/3	3/4	3/5	3/6	3/7	3/8	3/9	3/10	3/11		
	月	火	水	木	金	土	日	月	火	水	木	金	土	日	月	火	水	木	金	土	日	月	火	水	木	金	土	日	月	火	水	木	金	土	日	月	火	水	木		
中3																																									
中1																																									
中5																																									
中5																																									
中5																																									
中5																																									
中1	595x	平常		平常	平常		平常	平常		平常	平常		平常	平常		平常	平常		平常	平常		平常	平常		平常	平常		平常	平常		平常	平常		平常	平常		平常	平常		平常	平常
中1	T95x	平常		平常	平常		平常	平常		平常	平常		平常	平常		平常	平常		平常	平常		平常	平常		平常	平常		平常	平常		平常	平常		平常	平常		平常	平常		平常	平常
中2	595x	平常		平常	平常		平常	平常		平常	平常		平常	平常		平常	平常		平常	平常		平常	平常		平常	平常		平常	平常		平常	平常		平常	平常		平常	平常		平常	平常
中2	T95x	平常		平常	平常		平常	平常		平常	平常		平常	平常		平常	平常		平常	平常		平常	平常		平常	平常		平常	平常		平常	平常		平常	平常		平常	平常		平常	平常
中3	595x	平常		平常	平常		平常	平常		平常	平常		平常	平常		平常	平常		平常	平常		平常	平常		平常	平常		平常	平常		平常	平常		平常	平常		平常	平常		平常	平常
中3	T95x	平常		平常	平常		平常	平常		平常	平常		平常	平常		平常	平常		平常	平常		平常	平常		平常	平常		平常	平常		平常	平常		平常	平常		平常	平常		平常	平常



▼1週間前(網部分)はクラブ活動がなくなるので夕方の時間も使用可

	2/1	2/2	2/3	2/4	2/5	2/6	2/7	2/8	2/9	2/10	2/11	2/12	2/13	2/14	2/15	2/16	2/17	2/18	2/19	2/20	2/21	2/22	2/23	2/24	2/25	2/26	2/27	2/28	3/1	3/2	3/3	3/4	3/5	3/6	3/7	3/8	3/9	3/10	3/11		
	月	火	水	木	金	土	日	月	火	水	木	金	土	日	月	火	水	木	金	土	日	月	火	水	木	金	土	日	月	火	水	木	金	土	日	月	火	水	木		
中3																																									
中1																																									
中1	A中																																								
中1	B中																																								
中1	C中																																								
中1	D中																																								
中2	A中																																								
中2	B中																																								
中2	C中																																								
中3	A中																																								
中3	B中																																								
中3	D中																																								
中3	E中																																								

実質は7ステップであの複雑難解な時間割がサクッと組めてしまいます！

マスター管理

- 1 部屋(教室)管理 部屋(教室)名称と収容人数を入力する画面です。(A・B・C...でも可能です)
- 2 講時管理 1週間の時間割枠を入力します。
- 3 クラス管理 通常授業の学年別クラスを入力します。
- 4 中学校管理 在籍中学校を入力します。
- 利用者管理 本システムを利用するユーザーを管理します。

講師管理

- 5 講師基本管理 講師の指導科目・授業可能日時等を入力します。

定期テスト対策管理

- 6 通常授業 週間予定 通常授業の1週間分の時間割を入力します。
- 7 テスト対策期間設定 テスト対策を実施する期間を設定します。(自動設定機能あり)
- 8 講師予定管理 全講師の通常授業予定を対策期間中の勤務可能日・可能講時として一括反映処理します。講師別に対策期間中の勤務可能日・可能講時を個別に設定します。
- 9 期間中開講日管理 テスト対策期間中の開講講時の予定を詳細に設定します。
- 10 対策科目数管理 学年別・科目別に対策コマ数を設定します。
- 11 中学校別期間日程管理 中学校別にどの日がテスト対策・調整日なのかなどを管理します。
- 12 対策期間 時間割 対策期間中の全コマを表示・編集します。
- 13 予定表出力 学校別・学年別予定表エクセルファイルを出力します。

定期テスト対策管理 自動割当て

- * 自動割当て 自動割当てパネルを表示します。

年度当初のみ

変更時のみ

毎回これだけ！

組みあがった時間割は、職員室掲示用・生徒配布用の2種類がエクセル出力されます

職員室掲示用

定期テスト対策期間中のすべての情報が一覧で記載されていますので、職員室や廊下に大々的に掲示する場合はプリントアウトしたものをつなぎ合わせてご使用ください。

～全てが一覧の職員室掲示用～

2019年度 1学期中間テスト 教室用時間割

		19:00 ～19:50			20:00 ～20:50			21:00 ～21:50		
		科目	講師	教室	科目	講師	教室	科目	講師	教室
05/06	中1	先登3(白樺3)	社会	社会2 2-1	国語	志野	A	国語	国語2 2-1	国語
	中1	大沼中学校	社会	伊藤	A	社会	伊藤	A		
	中1	高沼中学校	社会	社会2 2-1						
	中1	聖徳中学校	国語1	国語	C	社会1	国語	D		
05/07	中1	聖徳中学校	社会	伊藤	A	社会	伊藤	A		
	中1	先登3(白樺3)	国語	国語2 2-1	A	国語	国語2 2-1	A		
	中1	大沼中学校	国語	国語2 2-1	A					
	中1	高沼中学校	国語	国語2 2-1	A	国語	国語2 2-1	A		
05/08	中1	聖徳中学校	国語1	国語	D			国語2	国語	A
	中1	聖徳中学校	国語	国語2 2-1	A					
	中1	先登3(白樺3)								
	中1	大沼中学校								
05/09	中1	高沼中学校								
	中1	聖徳中学校								
	中1	先登3(白樺3)								
	中1	大沼中学校								
05/10	中1	高沼中学校								
	中1	聖徳中学校								
	中1	先登3(白樺3)								
	中1	大沼中学校								
05/11	中1	高沼中学校								
	中1	聖徳中学校								
	中1	先登3(白樺3)								
	中1	大沼中学校								
05/12	中1	高沼中学校								
	中1	聖徳中学校								
	中1	先登3(白樺3)								
	中1	大沼中学校								
05/13	中1	高沼中学校								
	中1	聖徳中学校								
	中1	先登3(白樺3)								
	中1	大沼中学校								
05/14	中1	高沼中学校								
	中1	聖徳中学校								
	中1	先登3(白樺3)								
	中1	大沼中学校								
05/15	中1	高沼中学校								
	中1	聖徳中学校								
	中1	先登3(白樺3)								
	中1	大沼中学校								
05/16	中1	高沼中学校								
	中1	聖徳中学校								
	中1	先登3(白樺3)								
	中1	大沼中学校								
05/17	中1	高沼中学校								
	中1	聖徳中学校								
	中1	先登3(白樺3)								
	中1	大沼中学校								
05/18	中1	高沼中学校								
	中1	聖徳中学校								
	中1	先登3(白樺3)								
	中1	大沼中学校								
05/19	中1	高沼中学校								
	中1	聖徳中学校								
	中1	先登3(白樺3)								
	中1	大沼中学校								
05/20	中1	高沼中学校								
	中1	聖徳中学校								
	中1	先登3(白樺3)								
	中1	大沼中学校								

生徒配布用

A4用紙縦1枚に、
●通常授業
●テスト対策授業
●進度調整授業
が記されています。

A中学校 中1用
B中学校 中1用
:
A中学校 中2用
B中学校 中2用
C中学校 中2用
:

のように別々に出力されますので、そのまま生徒に配布できます。

～学年別・学校別の生徒配布用～

2019年度 1学期中間テスト 中1 ●●中学校 時間割

		対策	通常	調整
		19:00 ～19:50	20:00 ～20:50	21:00 ～21:50
05/06	月	社会	社会	
05/07	火	理科		
05/08	水			
05/09	木			
05/10	金			国語1
05/11	土			
05/12	日			
05/13	月	理科1	社会1	
05/14	火	数学1	英語1	国語2
05/15	水			
05/16	木			
05/17	金	数学2	英語2	国語3
05/18	土			
05/19	日			
05/20	月	社会2	理科2	

導入後はいろんな面で「塾の強み」として訴求できます！

何よりどこの塾もやっていない（やれない）ので、**他塾と完全な差別化**ができます。これにより各エリア内においてNo1塾は2位以下を大きく引き離すチャンス、またNo2の塾は1位をキャッチアップするチャンスにして頂ける**戦略的生徒募集ツール**となり得ます。

昨今、全国的に低迷(苦戦)しているクラス指導(集団指導)で、**年度途中で追加で5回の生徒募集**のチャンスが生まれます。また春の新入塾生募集時にも「あの学校別テスト対策の塾だ」という明確な認知も生まれます。

複雑難解な時間割を組める社員をかりうじて雇用できたとしても、人件費の何十分の一より**安価で導入**できる。(なによりテスト対策の時期が全校舎で重なるので一人で同時に複数教室を組めないことも解消できます)

年間5回、途中入塾生を獲得するチャンス(仮に1回1教室1学年3名入塾させたと仮定すると、年間では1回1学年3名×3学年×年間5回×校舎数にもなる途中入塾生が確保できます)

普段クラブ活動で忙しい生徒もテスト前のクラブ活動が休みになる瞬間、また、普段塾に行っていない生徒、他塾に通う生徒にとって、**年間5回のテスト対策が自塾のお試し講座**となり新入塾生が獲得しやすいも)

当アプリを使っても物理的な問題(教師が足りなさすぎる場合)でもエラーを出さずに「どの教科が何人足りないか」がわかり、以後の**求人・採用時の参考資料**にもなります。

コマ組みをおこなう社員を一人年間300万円以上の人件費をかけて雇用しても1校舎分しか組めません。当アプリなら**年間12万円程度**で1教室分の5回のテスト対策の特殊な時間割が簡単に組むことができます。

普段、中学生はクラブ活動の関係から19時以降しか授業が組めませんが、テスト直前のクラブ活動休止時には17時～の時間帯にも時間割を組んで**稼働率・成績を上げることが**できるようになります。

地域唯一の中学校別テスト対策！として塾の強みとして訴求できる。

初期導入費用・月額使用料について

◆テスト対策5回 ◆講習会3回(春・夏・冬) ◆2学期の追加入試対策講座など

ご希望にお応えし1年一括割(20%引)を新設しました!

月額、年間使用料金を12ヶ月均等割りとしています。

	初期導入費用 (導入時のみ)		月額使用料	
	システム初期設定費用	ID発行費用	ID利用料	2つ目以降
基本価格	1校舎あたり 20,000円(税別) (税込22,000円)	1校舎あたり 20,000円(税込) (税込22,000円) 1ID追加 @10,000円(税込) (税込11,000円)	1校舎あたり 10,000円/月(税別) (税込11,000円)	1ID追加 5,000円/月(税別) (税込5,500円)

定額制のため使えば使うほどお得なプラン!

10ID以上で
割引

エリアテリトリー制で競合排除可

市区郡内での独占使用も可能です。徹底して他塾との差別化を図ってください。

月額費用サービス

まずは1テスト対策期間は無料試用していただくことができますのでお試しください。

広告宣伝で差別化

エリア内の塾で唯一の「中学校別テスト対策」を広告等でどんどんアピールしましょう!

※アプリの著作権を譲渡する内容ではありません。

10ID以上で
割引

月額利用料(ランニング)については、一年一括割引をご利用されるとお得です

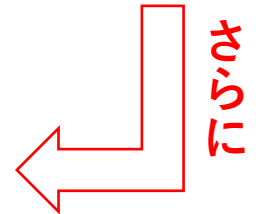
1年分をまとめて一括でお支払いいただく場合は、月額利用料×2割引×12ヶ月分

校舎数	初期導入費(税別)	月額利用料(税別)
2校舎でフル機能1つずつ導入	$20,000 \times 2 + 20,000 \times 2 = 80,000$ 円	$10,000 \times 2 = 20,000$ 円/月
本社教務部と他2校舎でフル機能各1導入	$20,000 \times 3 + 20,000 \times 3 = 120,000$ 円	$10,000 \times 3 = 30,000$ 円/月
1校舎はフル1とサブ1、もう1校舎はフル1導入	$20,000 \times 2 + 20,000 \times 2 + 10,000 \times 1 = 90,000$ 円	$10,000 \times 2 + 5,000 \times 1 = 25,000$ 円/月

※1テスト対策無料試用期間中は一切の料金が発生しません。
 ※上記は4例とも1年一括割・競合排除オプション費用は加味していません。

月額利用料
1年一括割
(20%引)
では

月額使用料(税別)
$20,000$ 円 $\times 0.8 = 16,000$ 円 $\times 12$ の一括払いとなります
$30,000$ 円 $\times 0.8 = 24,000$ 円 $\times 12$ の〃
$25,000$ 円 $\times 0.8 = 20,000$ 円 $\times 12$ の〃





1市区町村あたりの月額(税別)

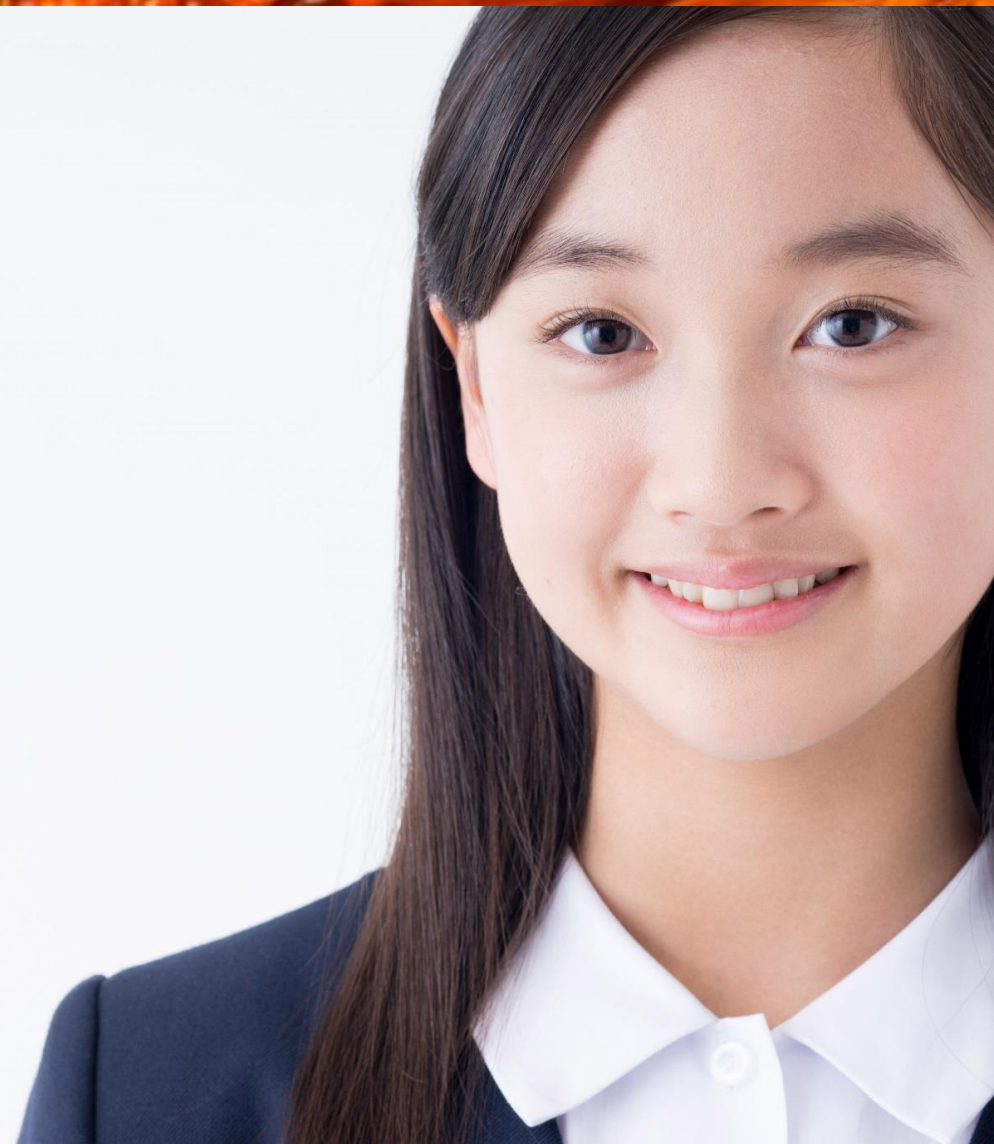
1,000円~

金額は市区町村により異なります

他塾との競合エリア内で、 唯一の独占使用で徹底アピール。

※基本的にはノンテリー制での販売となりますが、ご要望のある場合のみ、各市区町村エリア内で、他社を競合排除することも可能です。（すでに同一市区町村内で先に他塾がCHRONUSを導入済みでかつ競合排除オプションを設定している場合は後から導入していただくことはできません）費用一覧は別途資料あり。年に一度春に改定あり。競合排除オプションで、競合ひしめく同一エリア内で唯一の「中学校別テスト対策」を広告等でどんどんアピールして生徒募集に役立ててください。

※アプリの著作権を譲渡する内容ではありません。



まずは、実際に使っていただき
ご判断ください。

しっかり納得してから導入できるので安心です！

1 テ ス ト 対 策 期 間

無料お試し
キャンペーン実施中

初期費用

月額費用

0 ゼロ
円

サポートについて

操作についてのご質問

取扱説明書をご覧ください。

使い方全般についてのご質問

info@klone.jpまでご連絡ください。

アプリの技術的なご質問

system@klone.jpまでご連絡ください。

1テスト対策期間 無料トライアル

ほとんどのやり取りはChatworkを主体で行いますが、場合により電話やZOOMも使います。



何でも
お気軽に

よくある質問

Q1 インターネット環境がないと使えませんか？

A1 はい、CHRONUSはブラウザベースのアプリなので、ご使用には必ずネット環境が必要です。

Q2 タブレットでも使えますか？

A2 タブレットでも使用可能ですが、時間割作成の場合はPC等のなるべく広い視認領域での作業をお奨めします。

Q3 学習塾での使用しか無理ですか？

A3 基本的にそうしています。どのようなケースかにもよりますが、具体的な詳細をinfo@klone.jpまでお問い合わせください。

MAGIC BOX

教育ツールの詰まった魔法の玉手箱

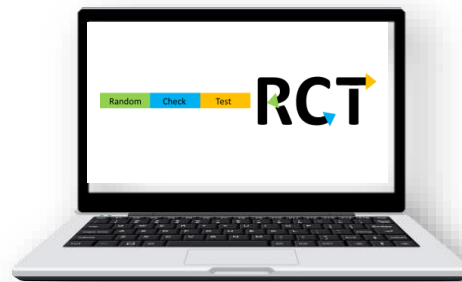
MAGIC BOXシリーズは、教育現場の「こんなのがあったらいいな」の声に応えるアプリシリーズです。先生も笑顔、生徒も笑顔。のコンセプトのもと、長年教育指導を実践してきたメンバーたちで、「可能な限り簡単」に「結果が出せる」ことを目的に開発しています。

学校別クラスで定期テスト対策を実施するための時間割を作成するツール
【学習塾専用】



1テスト対策期間 無料トライアル

ランダムシャッフル機能付きで確認テストを自動作成するツール
【教育機関・個人】



個人用は
2023年4月
リリース予定

今すぐ最長2ヶ月 無料トライアル

生徒の将来を左右する進路指導が的確に誰にでもできるツール
【教育機関専用】



2023年4月
リリース予定

ご期待ください!



株式会社クローン 〒610-0121 京都府城陽市寺田北山田27-7 プリシード城陽駅前ビル7F

Tel 0774-66-1559 fax 0774-56-0632

お申し込み・お問い合わせはこちらから

info@klone.jp

